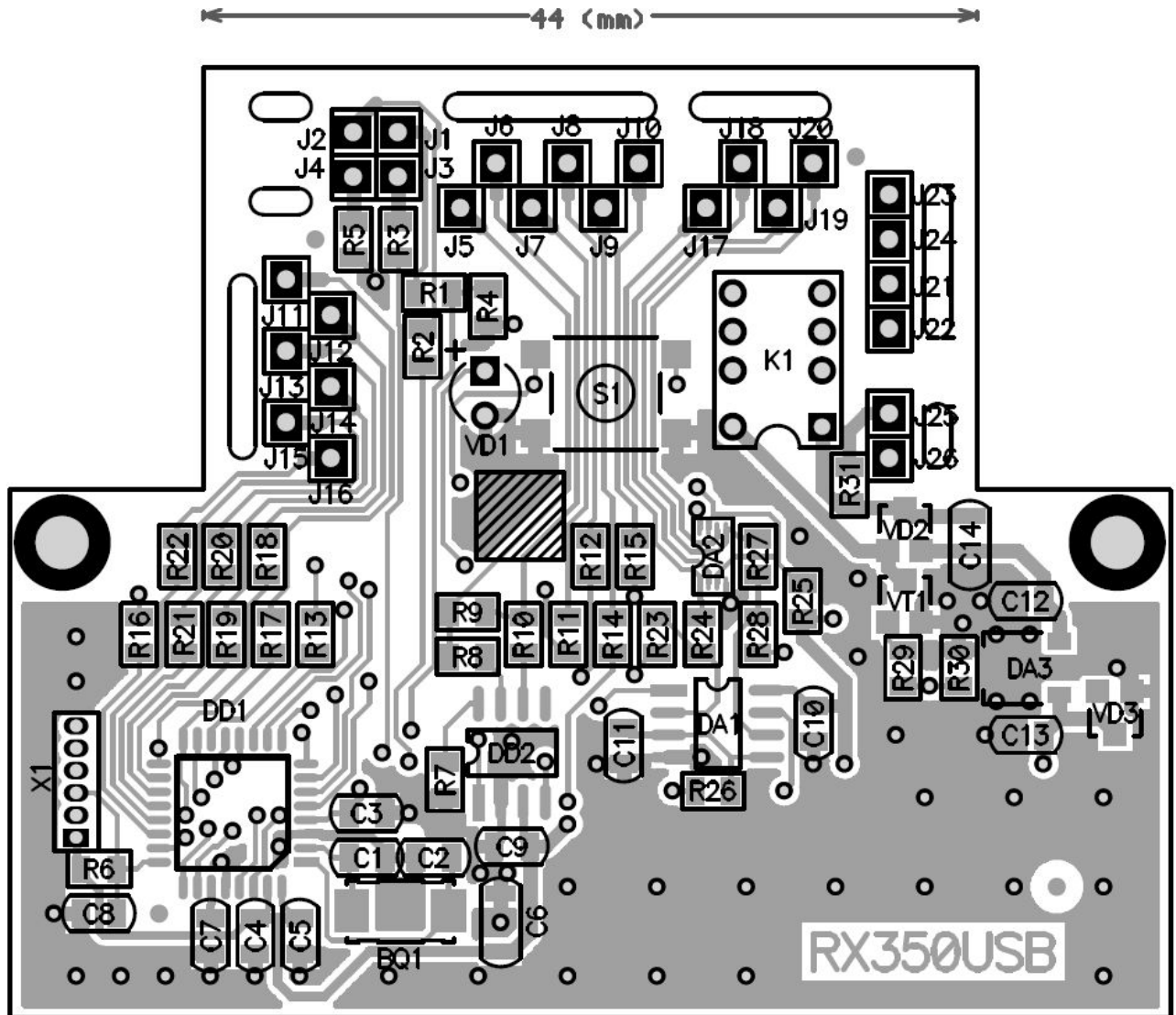


КОНТРОЛЛЕР УПРАВЛЕНИЯ ДЖОЙСТИКА - RX350.

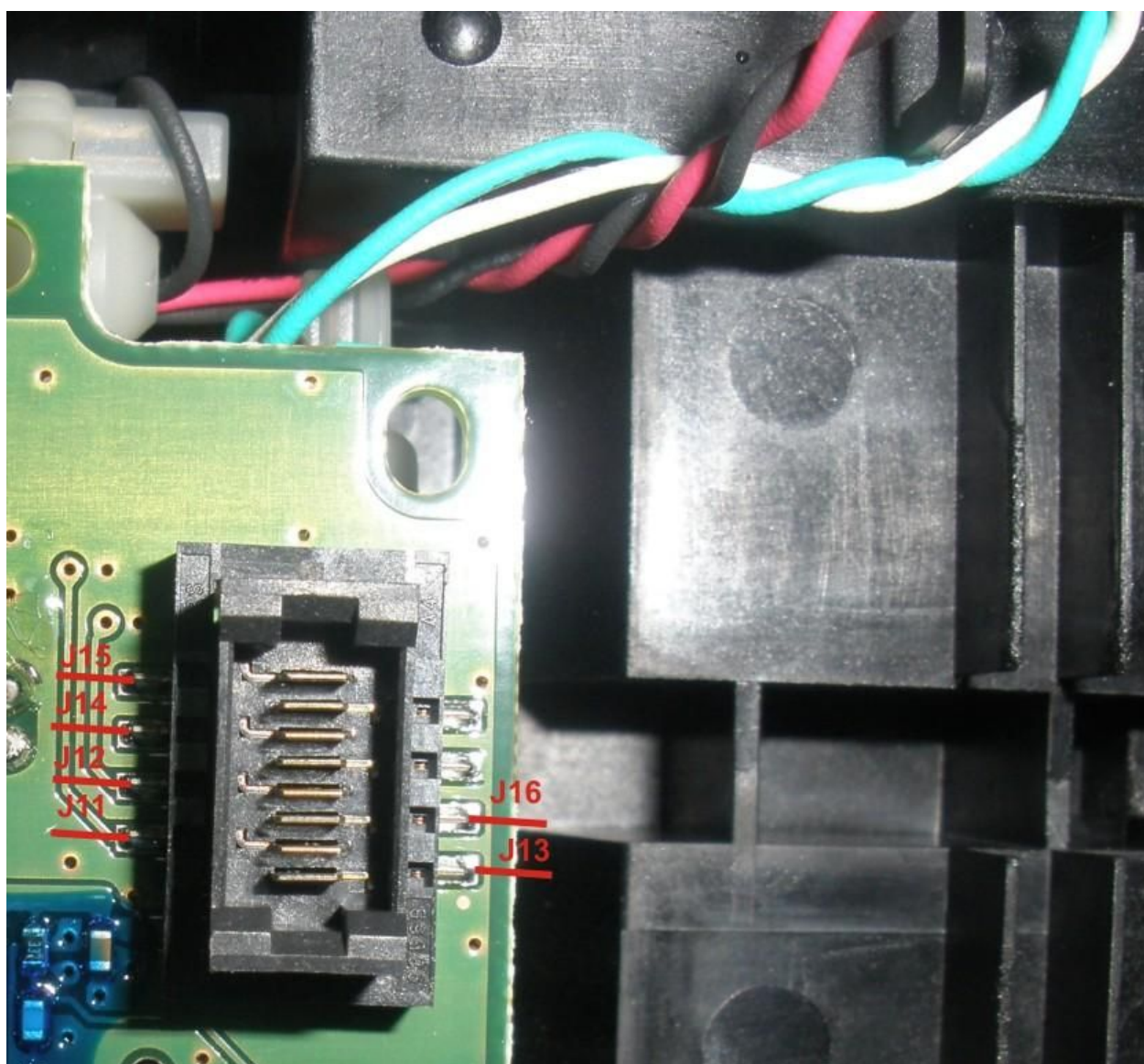


НАЗНАЧЕНИЕ КОНТАКТОВ.

Расположение контактов разъема контроллера показано на рисунке.

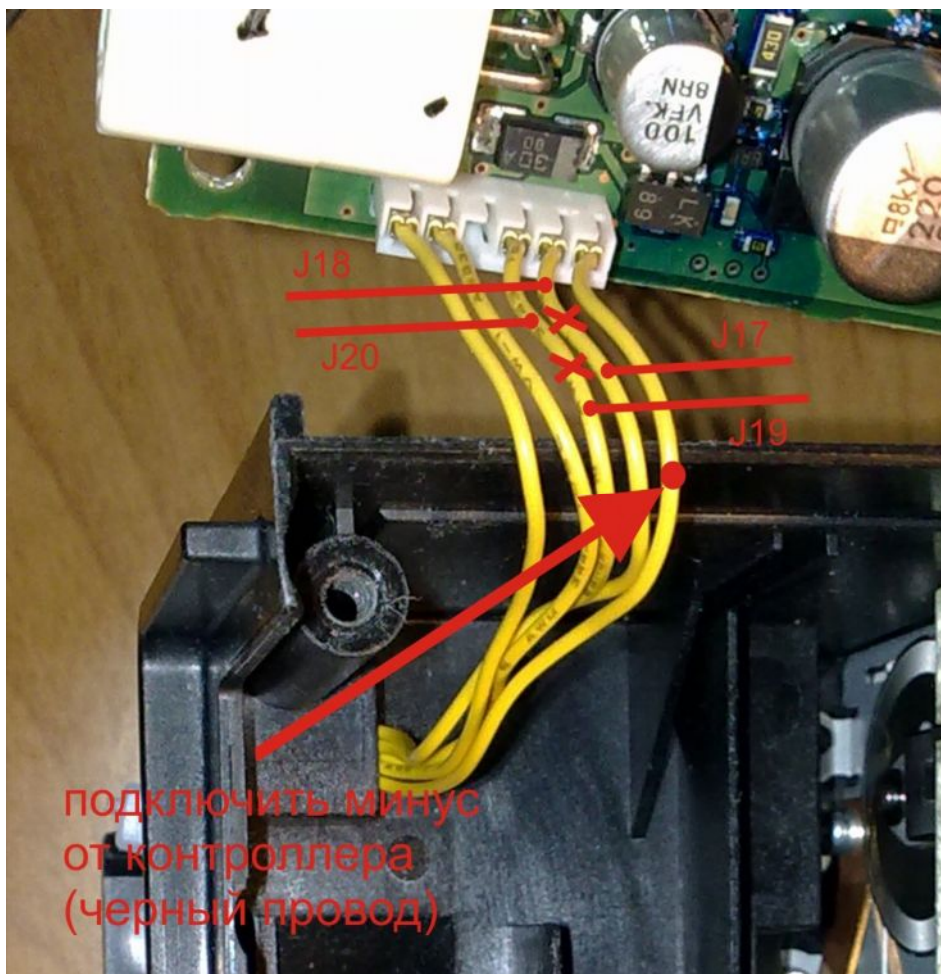
Подключение кодера:

1. Контакт J11 к фазе А квадратурного кодера по X (AX)
2. Контакт J12 к фазе В квадратурного кодера по X (BX)
3. Контакт J13 к датчику среднего положения по X (CX)
4. Контакт J14 к фазе А квадратурного кодера по Y (AY)
5. Контакт J15 к фазе В квадратурного кодера по Y (BY)
6. Контакт J16 к датчику среднего положения по Y (CY)



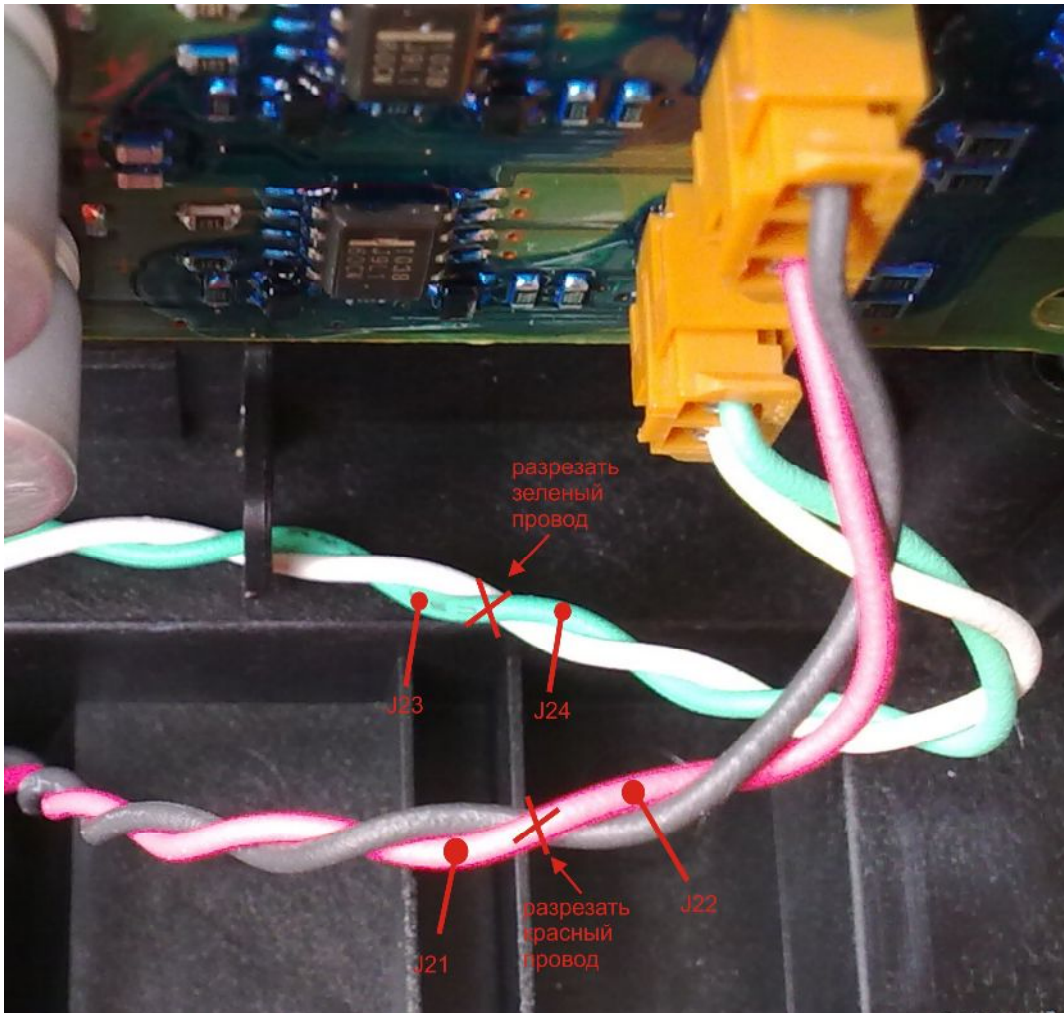
Подключение кнопок:

7. **Контакт J17** в разрыв провода, идущего к группе кнопок MENU, ENTER, DISP - к кнопкам
8. **Контакт J18** в разрыв провода, идущего от группы кнопок MENU, ENTER, DISP - к плате
9. **Контакт J19** в разрыв провода, идущего к группе кнопок MAP, UP, DN - к кнопкам
10. **Контакт J20** в разрыв провода, идущего от группы кнопок MAP, UP, DN - к плате

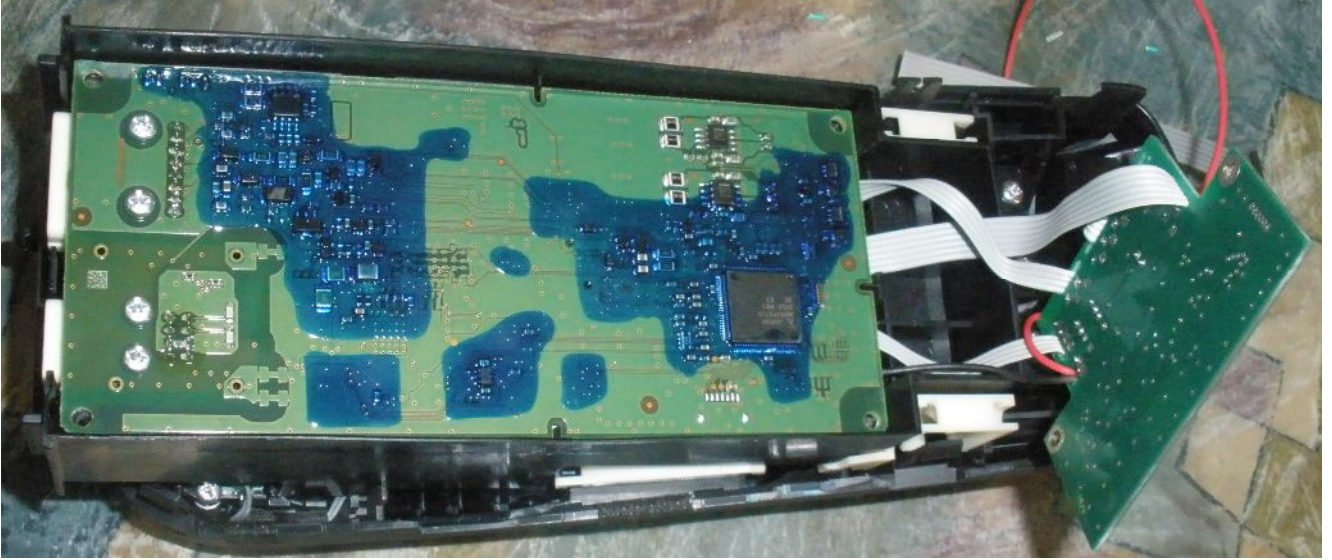


Подключение двигателя:

- 11. Контакт J21 в разрыв провода к двигателю по X - к двигателю
- 12. Контакт J22 в разрыв провода от двигателя по X - в плату
- 13. Контакт J23 в разрыв провода к двигателю по Y - к двигателю
- 14. Контакт J24 в разрыв провода от двигателя по Y - в плату



1.

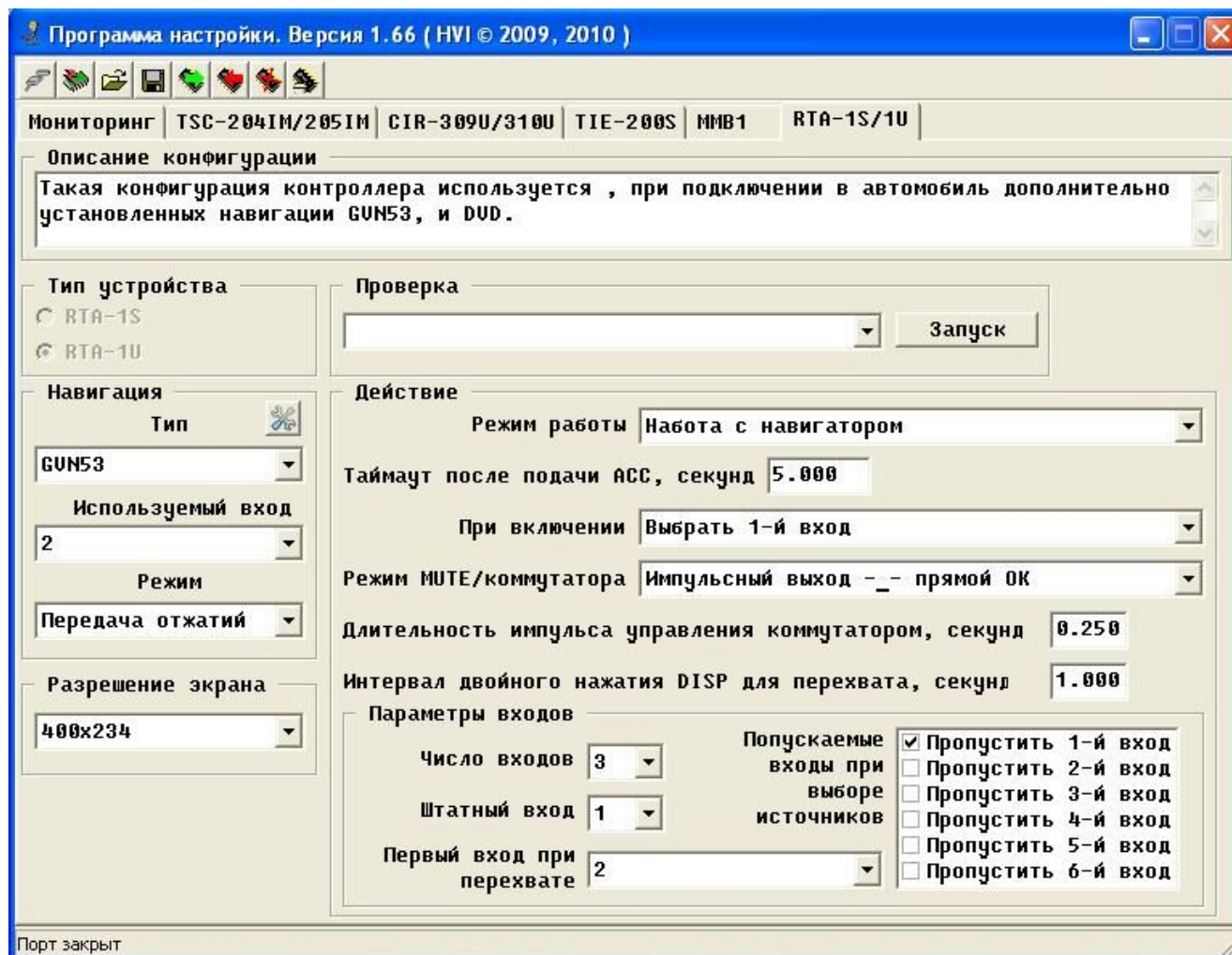


2.



Настройка конфигурации контроллера :

Производится при помощи программного обеспечения Optocontrol.exe (скачать можно на сайте www.hvi.od.ua)



Контакт J25 – подключить на ACC

Контакт J9 – выход управления GVIF коммутатором . Подключить на черный провод кнопки MODE , на котором присутствует 3.3В (GVIF-коммутатора).

Контакт J5- Системная шина BS+

Контакт J6 - Системная шина BS-

Контакт J7 – сюда подключить TX от дополнительно установленного навигатора

Контакт J8 – сюда подключить RX от дополнительно установленного навигатора