

## Инструкция по подключению видеointерфейса на Nissan Patrol

1. Опустите чехол рукоятки переключения передач



2. Снимите шпильку крепления рукоятки передач



3. Снимите рукоятку передач



4. Снимите панель управления



5. Снимите декоративную планку



6. Открутите 4 шурупа крепления декоративной панели и панели управления (шурупы обозначены красными кругами)



7. Снимите панель управления



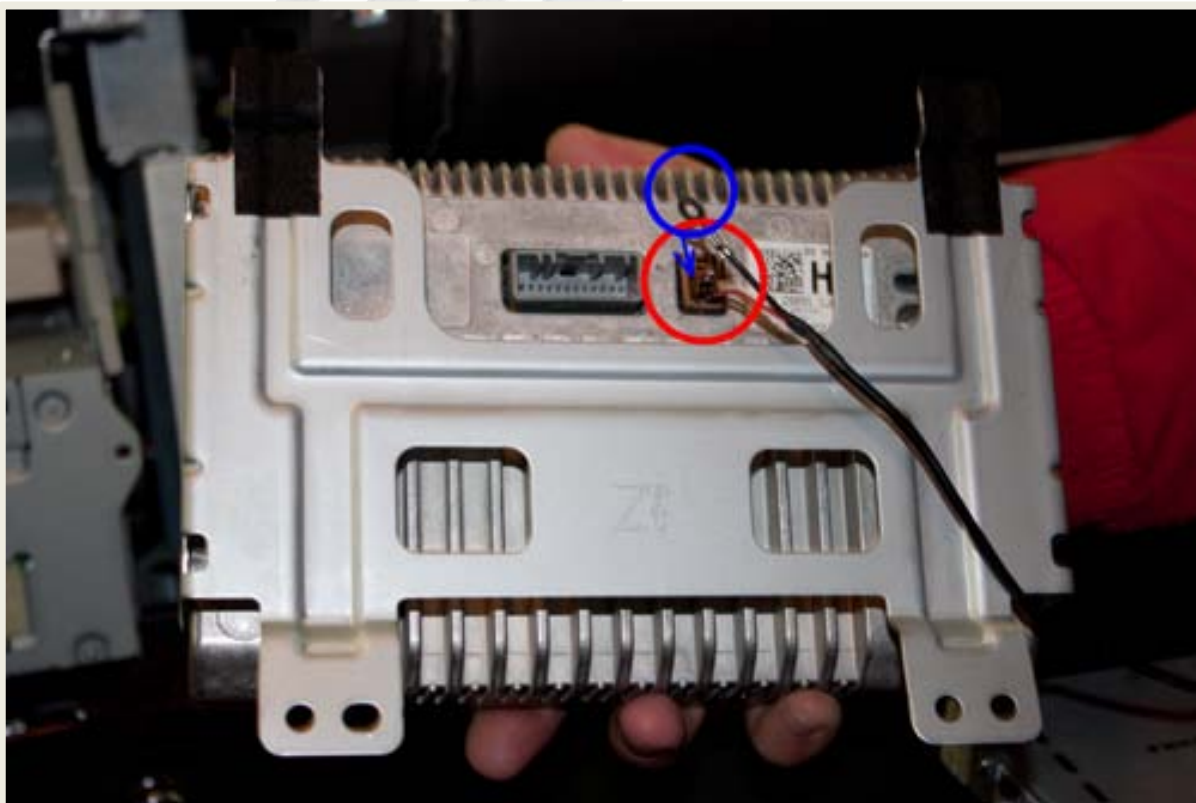
8. Открутите шуруп крепления декоративной панели (обозначен красным кругом) и снимите панель. Она снимается со значительными усилиями



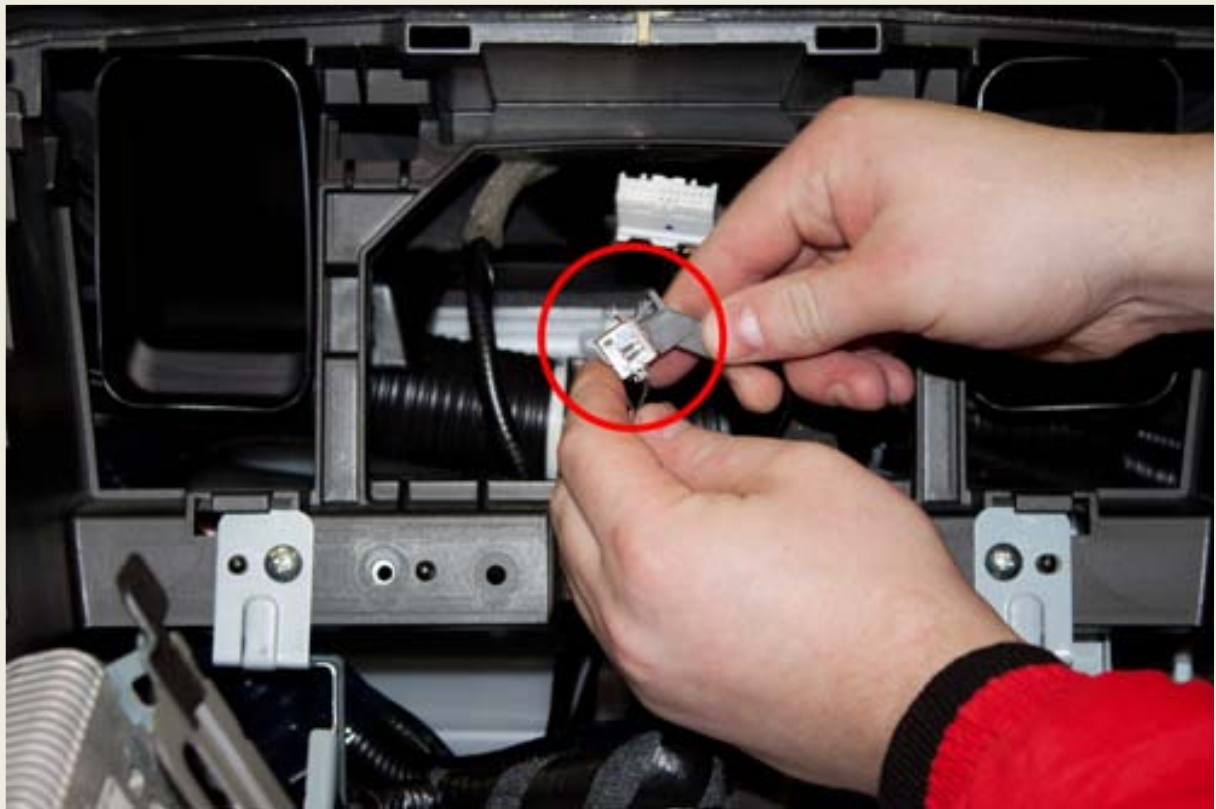
9. Открутите 2 болта крепления монитора (обозначены красными кругами) и снимите его



10. Подключите провод (включён в комплектацию) концом «Папа» (в красном круге) к штатному монитору. Конец «Земля» (в синем круге) воткните в коннектор на штатном мониторе, либо закрепите к корпусу автомобиля



11.Конец «Мама» подключите к проводу идущему от головного устройства (в красном круге)



12. Установите монитор на штатное место и произведите пробный пуск системы, если при правильном подключении на мониторе не появляется изображение, поменяйте местами «тройки» проводков (белый, красный, чёрный) в коннекторе, подключаемом к интерфейсу

